

# Bijeenkomst gebied Waverveen - Mijdrecht

14 januari 2025



Gemeente  
De Ronde Venen

# Agenda

1. Opening wethouder Anja Vijselaar

---

2. Ontwikkelingen in het gebied

---

3. Gebiedsregie

---

4. Gesprek

---

5. Afspraken

---





# Opening Anja Vijselaar

Doel van de bijeenkomst





# Communicatie en participatie

## Historisch overzicht

- 2017 Aankoop perceel
- 1 juli 2020 De raad heeft ingestemd met de aanleg van circa 12 hectare netto nieuw bedrijventerrein
- 31 jan. 2022 De raad heeft ingestemd met de aankoop van het perceel provinciale weg 7A
- 2022 Verschillende een op een gesprekken hebben plaatsgevonden
- 23 mrt 2023 Bijeenkomst inwoners Waverveen
- 7 nov. 2023 Raadsinformatiebrief ontwikkeling nieuw bedrijventerrein Mijdrecht
- 17 jan. 2024 Ontwerpsessie fietstunnel N201 bij Mijdrecht
- 13 feb. 2024 Bijeenkomst bedrijventerrein bedrijventerrein
- 11 apr. 2024 Gesprek met bewonersgroep Waverveen
- 22 mei 2024 Inloopbijeenkomst fietstunnel N201 bij Mijdrecht
- 18 sept. 2024 Inloopbijeenkomst Ontwikkelingen Waverveen – Mijdrecht



# Ontwikkelingen

Wat speelt er in het gebied

## **Provincie Utrecht**

- Strecken bocht N201
- Aanpassen kruispunt N201 – Ir. Enschedeweg – Hoofdweg
- *Op- en afritten N201 Vinkeveen*
- *Vernieuwen Demmerikse brug*

## **Gemeente De Ronde Venen**

- Bedrijventerrein De Bocht

## **Stedin**

- Realisatie 150 kV Hoogspanningsstation

## **Statkraft**

- Ontwikkeling zonnepark



# Toekomst N201

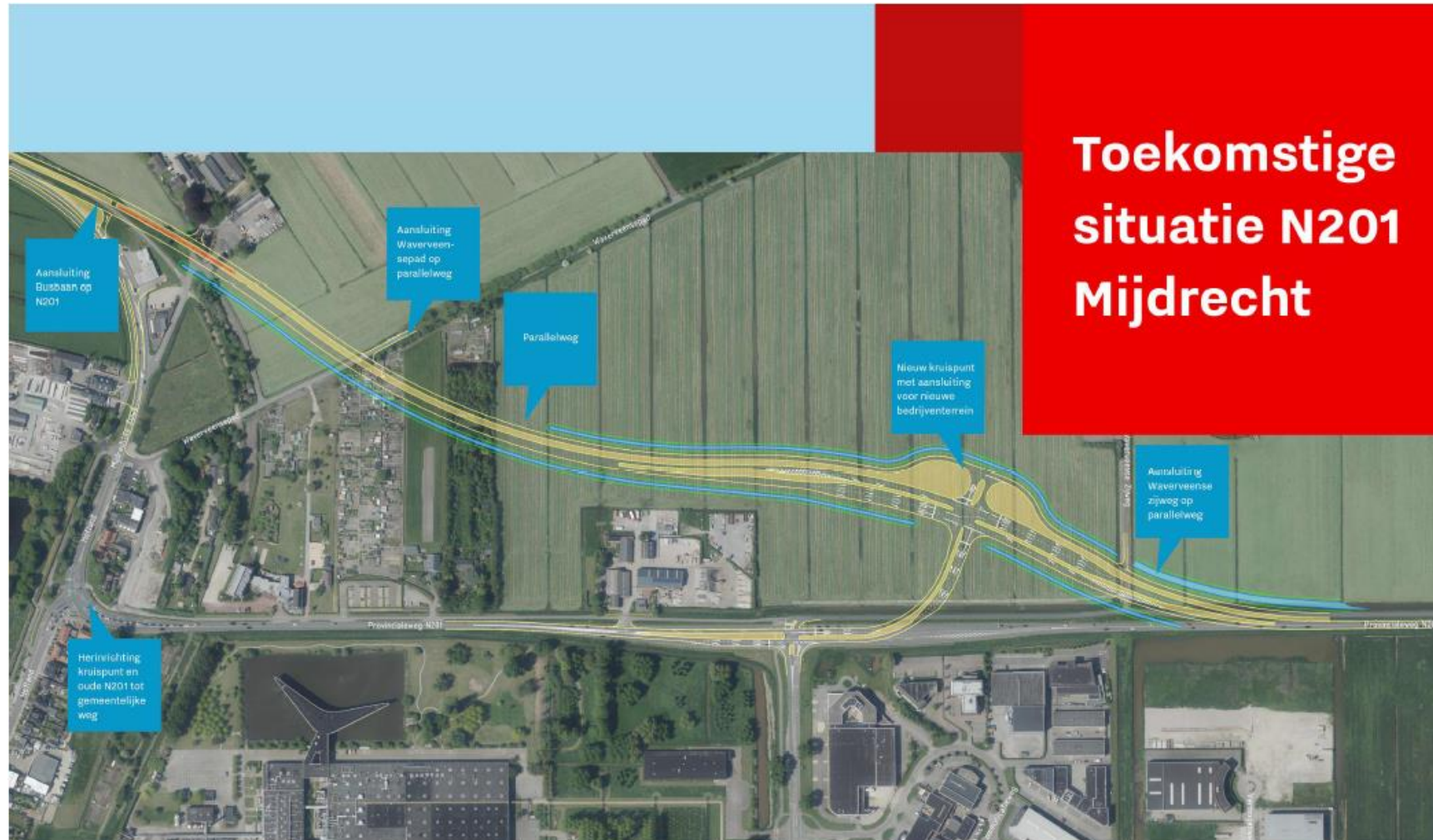
Strekking bocht - 1





# Toekomst N201

## Strekking bocht - 2





# Toekomst N201

## Strekking bocht - 3

### Planning aanpak N201 Mijdrecht

#### 2025

- Het uitvoeren van onderzoeken voor het opstellen van een ruimtelijk plan zoals bodemonderzoeken, onderzoeken naar geluid en lucht, naar archeologie, naar grondwaterstanden, naar flora en fauna. Deze onderzoeken zijn ook zichtbaar in de omgeving. Wij zullen u hierover regelmatig informeren.

#### 2026

- In 2026 brengt de gemeente het ruimtelijk plan voor het reserveren van de ruimte voor de maatregelen in procedure. Belanghebbenden kunnen hierop reageren. Ook gaan wij in gesprek met de eigenaren van gronden die benodigd zijn voor de aanleg en reconstructie van de N201.

#### 2027

- Na goedkeuring van het ruimtelijk plan wordt een aannemer gezocht die het werk gaat uitvoeren.
- Verleggen van kabels en leidingen.

#### 2028

- Dit jaar wordt waarschijnlijk gestart met de uitvoering van het werk. Dat werk zal voor 2031 klaar zijn.





# Toekomst N201

## Strekking bocht - 4

### Contact

De werkzaamheden zoals genoemd in de planning, hebben straks effect op de bereikbaarheid van Mijdrecht en Waverveen. Door de aanleg van een parallelweg, raken de werkzaamheden ook de bereikbaarheid van de Middenweg en de Eerste Zijweg.

De provincie zorgt ervoor dat u tijdig op de hoogte wordt gebracht. De provincie houdt de omgeving via nieuwsberichten, nieuwsbrieven en met informatiebijeenkomsten op de hoogte.

Wilt u meer weten of de nieuwsbrieven ontvangen?

Kijk dan op de website: [www.toekomstN201.nl](http://www.toekomstN201.nl)

of stuur een mail naar:

[toekomstN201@provincie-utrecht.nl](mailto:toekomstN201@provincie-utrecht.nl)





# Toekomst N201

## Kruising N201 – Ir. Enschedeweg – Hoofdweg -1

Aanpassing aan het kruispunt N201 – N212 is onderdeel van deelproject 1 uit het totale maatregelen pakket Toekomst N201.

### Huidige situatie

- 80km/uur;
- Fietspad oversteek is te smal;
- Veroorzaakt onveilige situaties;

### Maatregelen :

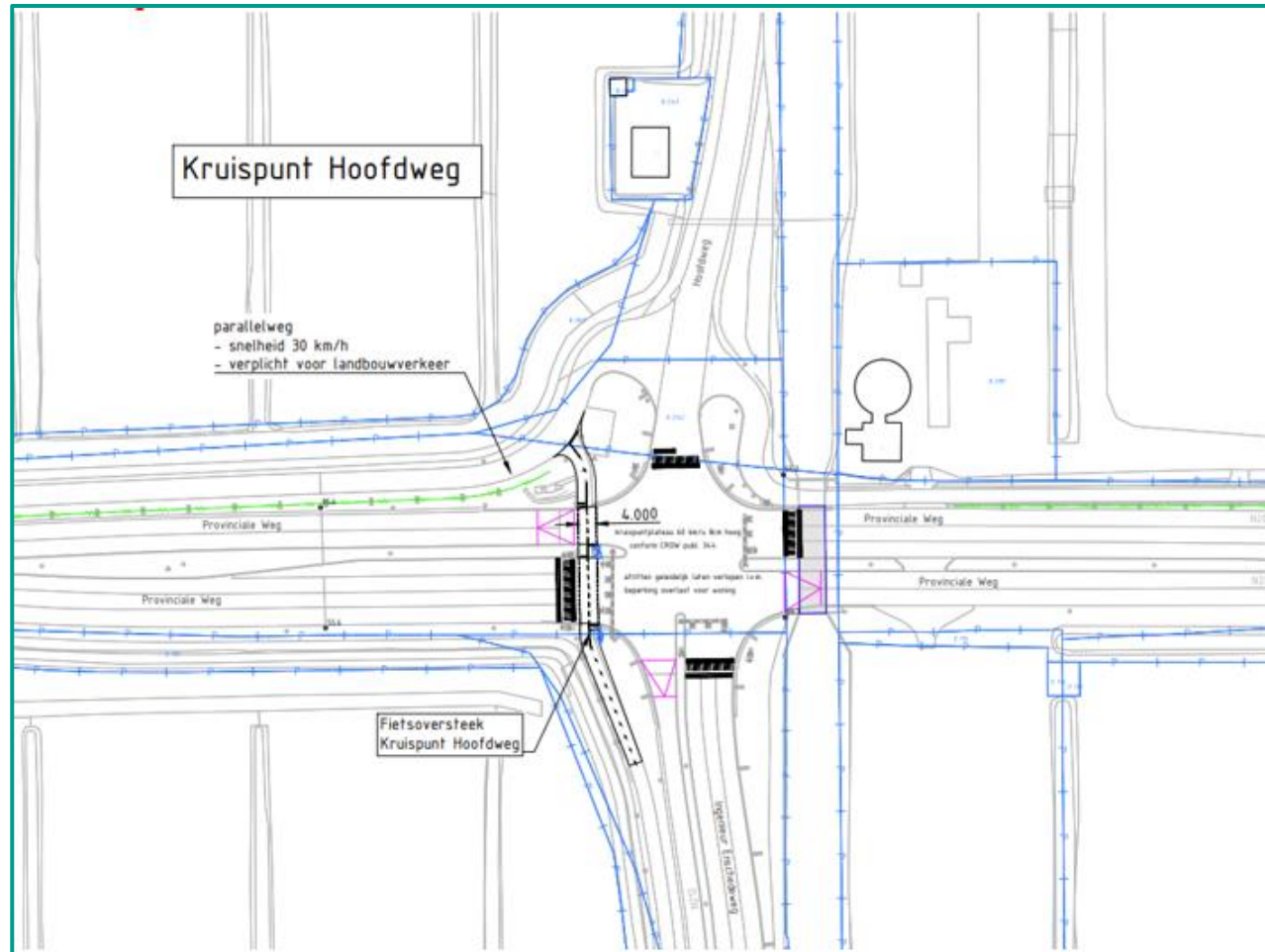
- Snelheid wordt verlaagd naar 60km/u;
- Aanbrengen van plateaudrempels ter verlaging van de snelheid;
- Verlagen snelheid parallelbaan 60km/u > 30km/u;
- Fietspad oversteek wordt verbreed





# Toekomst N201

## Kruising N201 – Ir. Enschedeweg – Hoofdweg -2



### Contactgegevens

Website: <https://www.provincie-utrecht.nl/toekomst-n201-amstelhoek-vreeland>

E-mail: [N201-Vreeland@provincie-utrecht.nl](mailto:N201-Vreeland@provincie-utrecht.nl)

Nieuwsupdates ontvangen? Meld u aan via bovenstaand e-mailadres.



# Toekomst N201

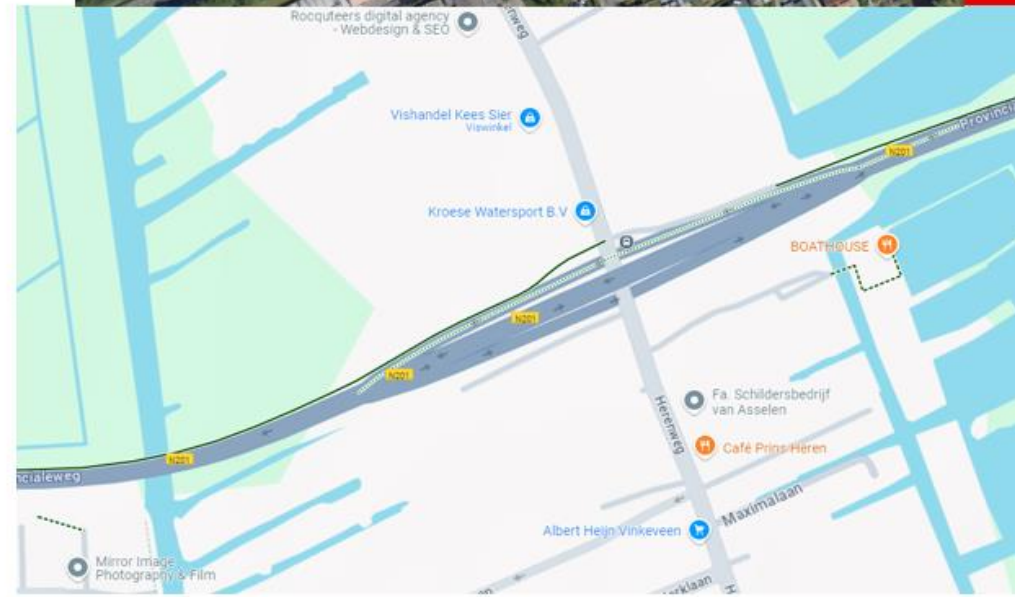
## Op- en afritten Vinkeveen - 1

### Huidige situatie

- De toe- en afritten zijn erg kort: tussen de 26 en de 50 meter;
- Verkeer heeft onvoldoende lengte om te accelereren naar de juiste snelheid en een korte lengte om in te voegen;
- Veroorzaakt onveilige situaties.

### Maatregelen N201 Vinkeveen

- In- en uitvoegers worden verlengd; (deze worden tussen de 65 en 150 meter);
- Aanbrengen van geluidswerende voorzieningen aan weerszijden van de N201;
- Verbeteren verlichting onder viaduct Vinkeveen (sociale veiligheid);
- Grootonderhoud toe- en afritten.

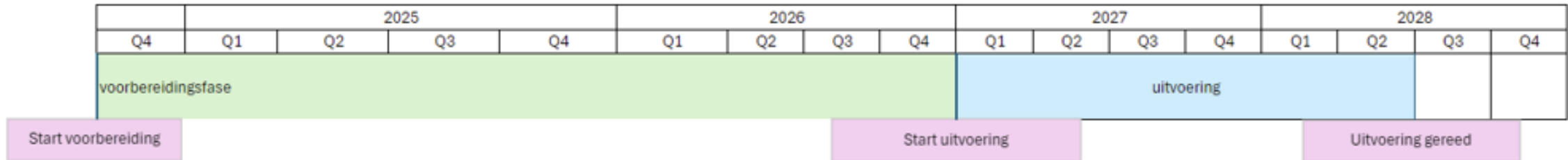




# Toekomst N201

## Op- en afritten Vinkeveen - 2

### Planning



### Contactgegevens

Website: <https://www.provincie-utrecht.nl/toekomst-n201-amstelhoek-vreeland>

E-mail: [toekomstN201@provincie-utrecht.nl](mailto:toekomstN201@provincie-utrecht.nl)

Nieuwsupdates ontvangen? Meld u aan via bovenstaand e-mailadres.



# Toekomst N201

## Demmerikse brug - 1

- Gerealiseerd in 1942
- Ophaalbrug in de Provinciale weg (N201) tussen Loenersloot en Vinkeveen
- Ophaalbrug met de hand bediend door een brugwachter
- Twee rijstroken voor auto's en twee rijstroken voor fietsers
- Verbinding Zuidplas en Kleine Plas (Vinkeveense Plassen)
- Vaarweg Middenwetering
- Beton van de landhoofden ernstig aangetast
- Stalen hulpconstructie (2018) met levensduur van 10 jaar

Momenteel onderzoek naar de mogelijkheden voor vervanging van de brug.

Per etmaal 27.500 motorvoertuigen en 300 fietsers. Op jaarbasis  $\pm$  800 brugopeningen waarvan  $\pm$  100 voor werkschepen.

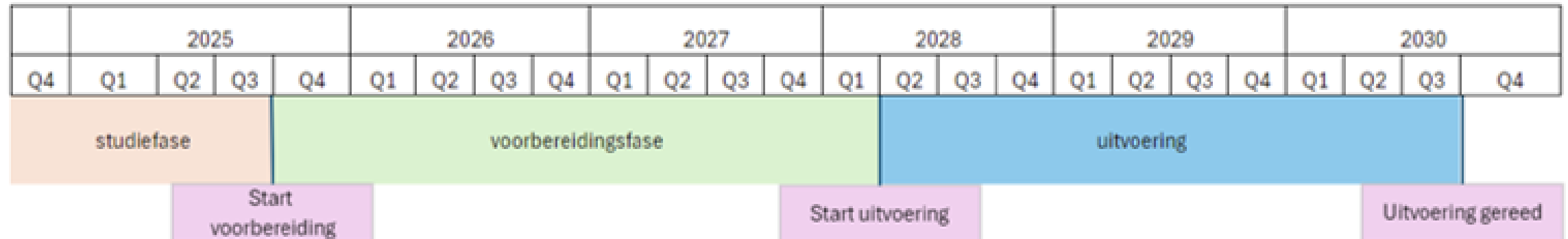




# Toekomst N201

## Demmerikse brug - 2

### Planning



### Contactgegevens

Website [www.provincie-utrecht.nl/demmeriksebrug](http://www.provincie-utrecht.nl/demmeriksebrug)

E-mail [demmeriksebrug@provincie-utrecht.nl](mailto:demmeriksebrug@provincie-utrecht.nl)

Nieuwsupdates ontvangen? Meld u aan via bovenstaand e-mailadres.

# Bedrijventerrein De Bocht



Ligging





# Bedrijventerrein De Bocht

Stedenbouwkundig plan





# Bedrijventerrein De Bocht

## Planning

- Ruimtelijk kader en de grondexploitatie voorleggen aan de raad 27 maart 2025
- Uitvoeren van alle noodzakelijke verplichte onderzoeken 2025 -2026
- BOPA procedure t.b.v. aanleg infrastructuur en voorbelasten 2<sup>e</sup> kwartaal 2026
- Voorbelasten van de N201 en de uitgeefbare gronden 3<sup>e</sup> – 4<sup>e</sup> kwartaal 2027
- Levering bedrijfskavels (gefaseerd) 2028 – 2032
- Aanleg en oplevering N201 2029 – eind 2030
- Aanvraag BOPA bedrijfsruimten 2028 – 2029
- Start bouw bedrijfsruimten & oplevering 2029 - 2030

Contactgegevens:

[www.derondevenen.nl/debocht](http://www.derondevenen.nl/debocht)

Projectleider Peter Kerklaan [p.kerklaan@derondevenen.nl](mailto:p.kerklaan@derondevenen.nl)



# Hoogspanningsstation Stedin

## Impressie



### Kenmerken:

- 3 transformatoren
- Schakelgebouw ('stekkerdoos')
- Ruimte voor kabels
- Parkeerruimte voor monteurs
- Hekwerk met poort rondom

### Globale indicatie omvang:

- Oppervlakte  $\pm 6000 \text{ m}^2$ 
  - Vergelijkbaar met ruim 1 voetbalveld
  - Exclusief landschappelijke inpassing
- Hoogte gebouwen 8 tot 10 meter





# Hoogspanningsstation Stedin

Beoogde locatie

Afhankelijkheden:

- Bereikbaarheid voor TenneT-kabels
- Aanwezigheid ondergrondse infrastructuur (o.a. gasleiding)
- Planning omlegging N201





# Hoogspanningsstation Stedin

## Planning

<b>GLOBALE PLANNING STEDIN STATION (CONCEPT)</b>	2024	2025	2026	2027	2028	2029	2030	2031
Ruimtelijk kader (locatie hoogspanningsstation)	■							
Voorbereiding ruimtelijke procedure		■						
De ruimtelijke procedure			■					
Voorbelasten en bouwrijpmaken van de kavel			■	■				
Realisatie hoogspanningsstation					■	■	■	
Oplevering (in bedrijfstelling afhankelijk van TenneT)								■



**Ruben Vlek**  
Omgevingsmanager  
06 - 2761 2294  
ruben.vlek@stedin.net

# Zonnepark Statkraft



## Proces tot nu toe

- Keukentafelgesprekken met de direct omwonenden
- 2 informatieavonden
- Gesprekken met diverse stakeholders zoals het waterschap en de provincie Utrecht
- Verscheidene overleggen met gemeente De Ronde Venen
- Solar on Tour (bezoek van bestaand zonnepark)
- Groepsgesprek met de omwonenden



# Zonnepark Statkraft



## Vervolg

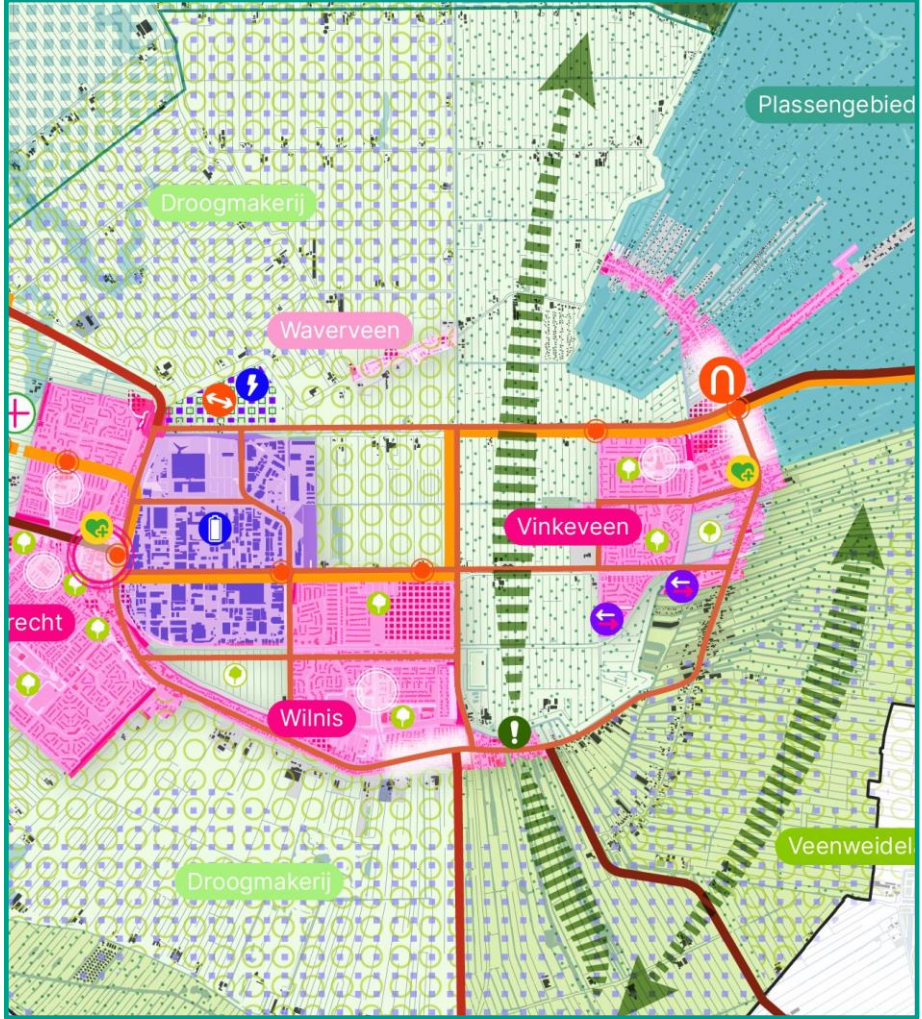
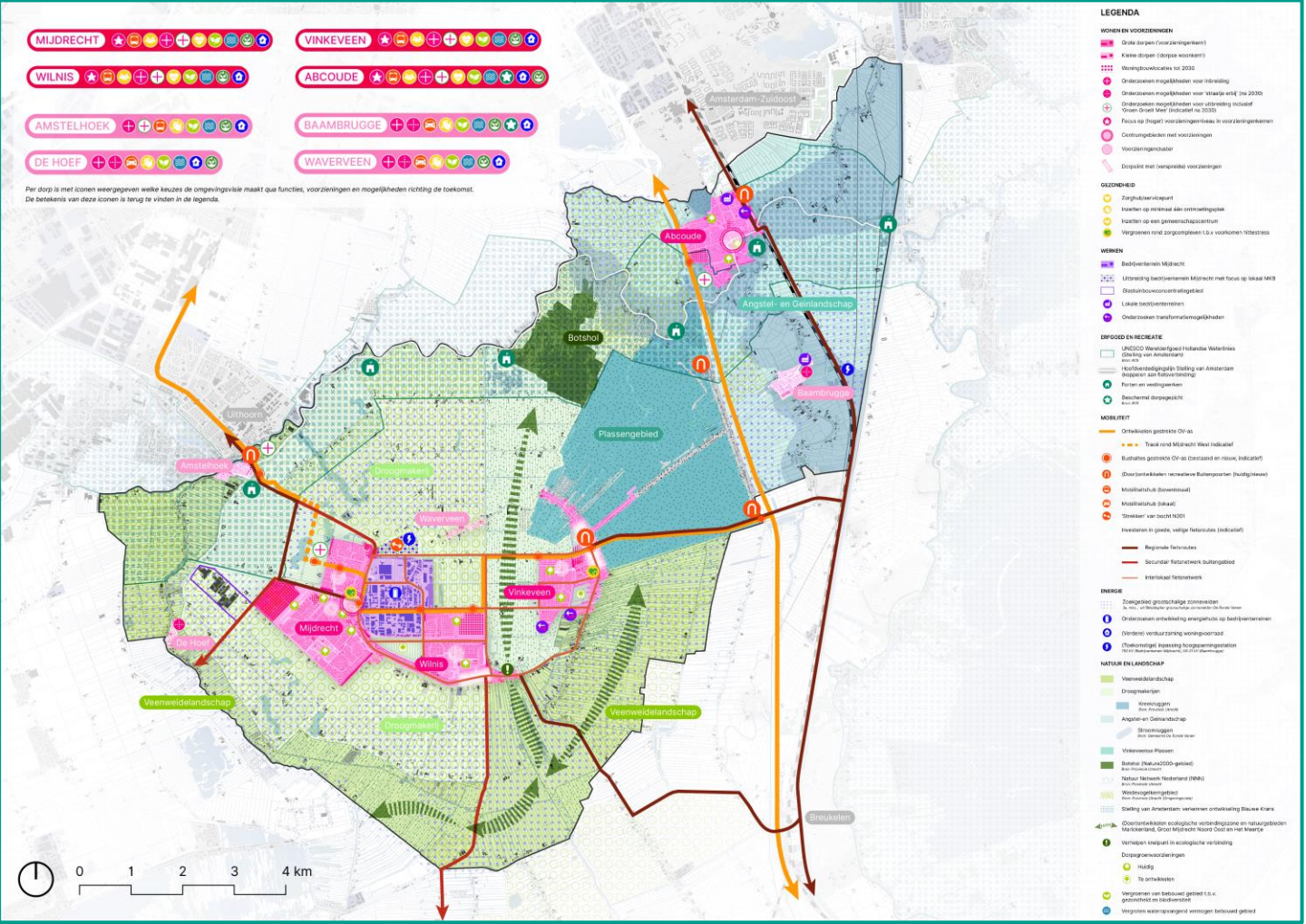
- Stukken t.b.v. van vooroverleg zijn ingediend
- Na reactie van de gemeente volgt zo nodig een aanpassingen ronde waaruit een finaal ontwerp volgt
- Deze wordt op een informatieavond gedeeld
- Dan volgt de indiening van de Vergunning-aanvraag
- Subsidie aanvragen planning Q2/Q3 2025



# Omgevingsvisie De Ronde Venen



## Waverveen





# Omgevingsvisie De Ronde Venen

Waverveen

## **Uitgangspunten "Kleine dorpen"**

Kleinschalige groei ten behoeve van vitaliteit van de gemeenschap. Passend bij de schaal van het dorp en de lokale behoefte. Maatwerk is mogelijk voor het kwalitatief afhechten van de dorpsranden of een 'straatje erbij'.

Er wordt ingezet op het verbeteren van de bereikbaarheid en nabijheid van voorzieningen in de vier grote dorpen via veilige, snelle fietspaden en kleinschalige mobiliteitshubs in elk dorp. Bij deze hubs komen (flex)bushaltes en deelvervoer samen.

Minimaal 1 ontmoetingsplek in het dorp, passend bij de schaal van het dorp. Bijvoorbeeld groene zitplekken in de openbare ruimte of dorps huiskamer.

## **Uitgangspunt Werklocaties**

Uitbreiding bedrijventerrein Mijdrecht met 12 hectare netto aan de noordzijde van het huidige bedrijventerrein ontsloten via omgelegde N201.



# Omgevingsvisie De Ronde Venen

Waverveen

## **Uitgangspunt Buitengebied**

Landbouw als voornaamste dragen van het landschap, met veehouderijen en graslanden als grootste sector.

Planologische ruimte om te werken aan een meer toekomstbestendig en duurzaam buitengebied; verbreden van verdienmodellen en verbreden van mogelijkheden van invulling van vrijkomende agrarische bebouwing wat goed samengaat met agrarische gebruik.

Maatregelen die bodemdaling tegengaan worden aangemoedigd en waar mogelijk ondersteund.

Polder Groot Mijdsrecht oost: ontwikkeling natuurgebied Marickenland.

Rondom Stelling van Amsterdam: verkenning om samen met agrariërs en grondeigenaren vorm te geven een combinatie van agrarische activiteiten met waterberging, recreatie en vergroten natuurwaarden.

Zonnevelden: redeneerlijn Beleidsplan grootschalige zonnevelden en Beleidsplan kleinschalige zonnevelden. Bij voorkeur zonnevelden clusteren en de landschappelijke structuur vormt de basis voor goede inpassing.



# Omgevingsvisie De Ronde Venen

Waverveen

## **Planning**

Bewonersavonden over gebiedsgerichte keuzes: december 2024 & januari 2025

Opstellen Ontwerp-Omgevingsvisie: januari – mei 2025

Ter inzage legging ontwerp-Omgevingsvisie: zomer 2025

Vaststelling Omgevingsvisie door gemeenteraad: oktober 2025

## **Website:**

[www.toekomstderondevenen.nl](http://www.toekomstderondevenen.nl)



# Gebiedsregie

## Aanleiding

- Veel ontwikkelingen in het gebied
- Diverse initiatiefnemers (provincie, gemeente, Stedin en Statkraft)
- Veel belanghebbenden (bewoners en bedrijven, ieder met verschillende belangen)
- Regie nodig op integrale, adequate en tijdige communicatie met die belanghebbenden



# Gebiedsregie

## Middelen

Informatieavonden  
Klankbordgroep  
Keukentafelgesprekken  
Nieuws- en persberichten  
Websites  
Nieuwsbrieven



PROVINCIE  UTRECHT



Gemeente  
**De Ronde Venen**

**STEDIN**.NET



**Statkraft**



# Gebiedsregie



Website: [www.derondevenen.nl/ontwikkelingen](http://www.derondevenen.nl/ontwikkelingen)

Mijn De Ronde Venen

Gemeente  
**De Ronde Venen** | [Wonen en leven](#) | [Werken, leren en ondernemen](#) | [Bestuur en organisatie](#) |  [Zoek](#)

[Home](#) > [Wonen en leven](#) > [Bouwplannen en projecten](#) > [Waverveen](#)

## Ontwikkelingen Waverveen-Mijdrecht

In het gebied bij Waverveen - Mijdrecht vindt een aantal ontwikkelingen plaats, waaronder het te ontwikkelen bedrijventerrein De Bocht en het strekken van de provinciale weg N201. Op deze pagina vindt u een overzicht van de projecten en de projectpagina's.

- [Provinciale weg N201](#)
- [Demmerikse brug N201](#)
- [Nieuw bedrijventerrein de Bocht](#)
- [Hoogspanningsstation van Stedin](#)
- [Zonnepark Waverveen van Statkraft](#)

## Nieuwsbrief

Wilt u op de hoogte gehouden worden van de ontwikkelingen rondom Waverveen - Mijdrecht? Meld u aan voor de [nieuwsbrief](#).

[f](#) [in](#) [x](#) [whatsapp](#) [print](#)

# Gesprek

Verwachtingen communicatie



# Afspraken



# Gebiedsregie Waverveen - Mijdrecht

Martin Visser

Gebiedsregisseur

[m.visser@derondevenen.nl](mailto:m.visser@derondevenen.nl)

## Contactgegevens

De Ronde Venen

Croonstadlaan 111

3641 AL Mijdrecht

Telefoon: 0297 29 16 16

Postbus 250

3640 AG Mijdrecht

Kijk voor meer informatie

op onze website.



[derondevenen.nl](http://derondevenen.nl)

